



MANNVIT

Samgöngustefna fyrirtækja - hvað er hún og hverju skilar hún?

Málþing um almennings-samgöngur og aðra fararmáta

20. mars 2013

Þorsteinn R. Hermannsson

Yfirlit

- ❖ Samgöngustefna fyrirtækja í stærra samhengi
- ❖ Samgöngustefna Mannvits
 - ❖ 5 ára frumkvöðull
 - ❖ Áhrif
 - ❖ Breytingar
- ❖ Samgöngustefna og heilsa
- ❖ Álagstoppar í umferð & fleytitíð

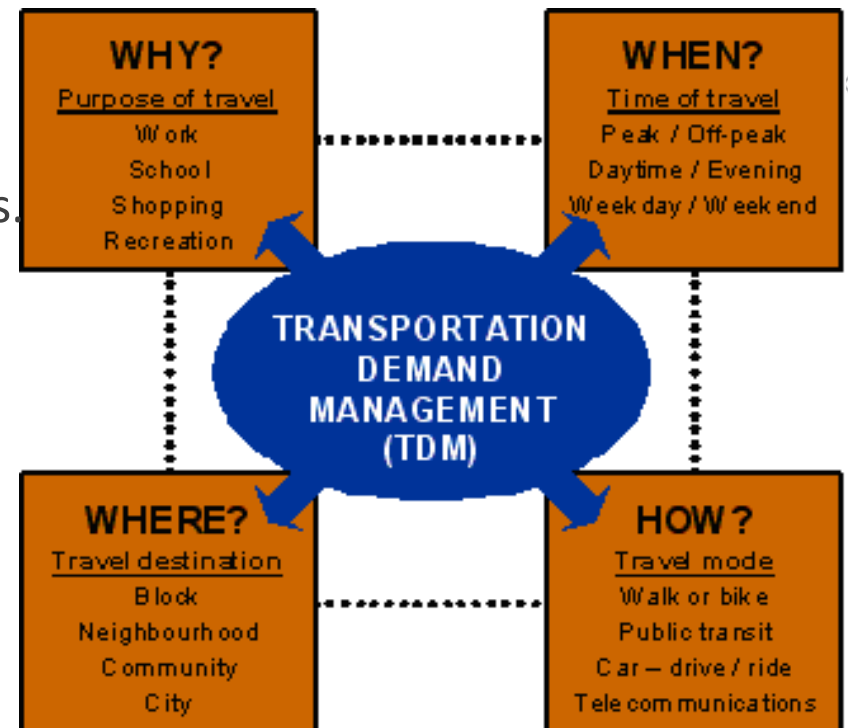


Stjórnun umferðarálags (TDM)

- ❖ Umferðartafir ➔ auka framboð samgöngumannvirkja eða stýra eftirspurn?
- ❖ Stjórnun umferðarálags (e. Travel Demand Management eða Mobility Management): Aðgerðir sem hafa það að meginmarkmiði að hafa áhrif á **magn, tímasetningu og landfræðilega dreifingu umferðar.**

TDM aðgerðir hafa greiðfærni-, hagkvæmni- og umhverfismarkmið:

- ❖ Auka notkun annarra ferðamáta en einkabíls.
- ❖ Fækka farþegalausum ferðum einkabíla.
- ❖ Minnka (fletja) toppa í umferðarálagi.
- ❖ Samgöngustefna fyrirtækja er mikilvægur hluti af TDM.



Samgöngustefna fyrirtækja hérlendis

- ❖ Dæmi um fyrirtæki/stofnanir með samgöngustefnu f. ferðir starfsfólks:
 - ❖ Mannvit Reykjavíkurborg
 - ❖ Umhverfis- og auðlindaráðuneytið Háskólinn í Reykjavík
 - ❖ Náttúrufræðistofnun Íslands Alta
 - ❖ Talenta Fjölbrautaskólinn við Ármúla
 - ❖ Samskip Vegagerðin
 - ❖ Nýherji Strætó bs.
 - ❖ Sóltún – hjúkrunarheimili Flugfélag Íslands

- ❖ Skipulagsáætlanir eru farnar að taka mið af virkri samgöngustefnu t.d. við ákvörðun á bílastæðafjölda.

- ❖ Skipulag samgangna við nýjan Landspítala við Hringbraut tekur mið af því að með virkri samgöngustefnu er hægt að draga úr aukningu umferðar einkabíla.

Samgöngustefna fyrirtækja og hið opinbera

❖ Samgönguáætlun 2011-2022:

Samgöngustofnanir ríkisins taki upp vistvæna samgöngustefnu sem stuðli að orkusparnaði og orkuskiptum... Stjórnvöld vinni með fyrirtækjum og stofnunum að því að móta og útfæra markvissa samgöngustefnu fyrir vinnustaði.

❖ Nefnd um eflingu græns hagkerfis:

Samkomulag verði gert við samtök opinberra starfsmanna um að innleiða samgöngustyrki fyrir annan ferðamáta en akstur í samningum ríkisstarfsmanna og ríkisstofnana.

Þá verði fyrirtækjum sem setja sér og fara eftir grænni samgöngustefnu umbunað með skattalegum hvata.

❖ Samgöngustefna Reykjavíkur:

Hvetja skal fyrirtæki til að nýta möguleikann á strætókorti fyrir starfsmenn sína í stað niðurgreiðslu bílastæða við vinnustaði og skal Reykjavíkurborg taka frumkvæðið í framkvæmd af þessu tagi.

Reykjavíkurborg skal sýna gott fordæmi með því að veita samgöngustyrki í stað aksturssamninga til starfsmanna sinna.

Samgöngustefna Mannvits 5 ára



- ❖ Markmið samgöngustefnu er að sýna samfélagslega ábyrgð og uppfylla ferðapörf starfsmanna Mannvits á hagkvæman og vistvænan hátt.
- ❖ Mannvit leggur sitt af mörkum til að bæta umhverfið og heilsu starfsmanna sinna og annarra.



SAMGÖNGUVIÐURKENNING **Reykjavíkurborgar 2012**

í flokki stórra fyrirtækja
hlýtur

Mannvit

fyrir góðan árangur og aðgerðir til að draga úr umferð
í rekstri og einfalda starfsfólki að nýta sér virkan ferðamáta

Mannvit

- > Stofnað 1963
- > Í eigu starfsmanna
- > Um 350 starfsmenn
- > Gæða-, umhverfis- og öryggisstjórnunarkerfi:
ISO 9001, ISO 14001, OHSAS 18001



FS 551557



EMS 567779



OHS 567778

Samgöngustefna Mannvits 5 ára frh.



Samgöngustyrkur til starfsmanna

- ❖ Mannvit greiðir andvirði mánaðarkorts í strætó á höfuðborgarsvæðinu til þeirra starfsmanna sem að jafnaði taka strætó, ganga, hjóla, eða koma með öðrum í bíl til vinnu.
- ❖ Til að auðvelda starfsmönnum að nýta sér vistvæna ferðamáta til/frá vinnu verða merktir fyrirtækisbílar til staðar fyrir vinnutengdar ferðir starfsmanna.
- ❖ Ef starfsmenn sem nýta sér vistvænan ferðamáta þurfa óvænt að ferðast í einkaerindum á vinnutíma, t.d. vegna veikinda barna, mun Mannvit endurgreiða viðkomandi leigubílakostnað.

Bílar Mannvits

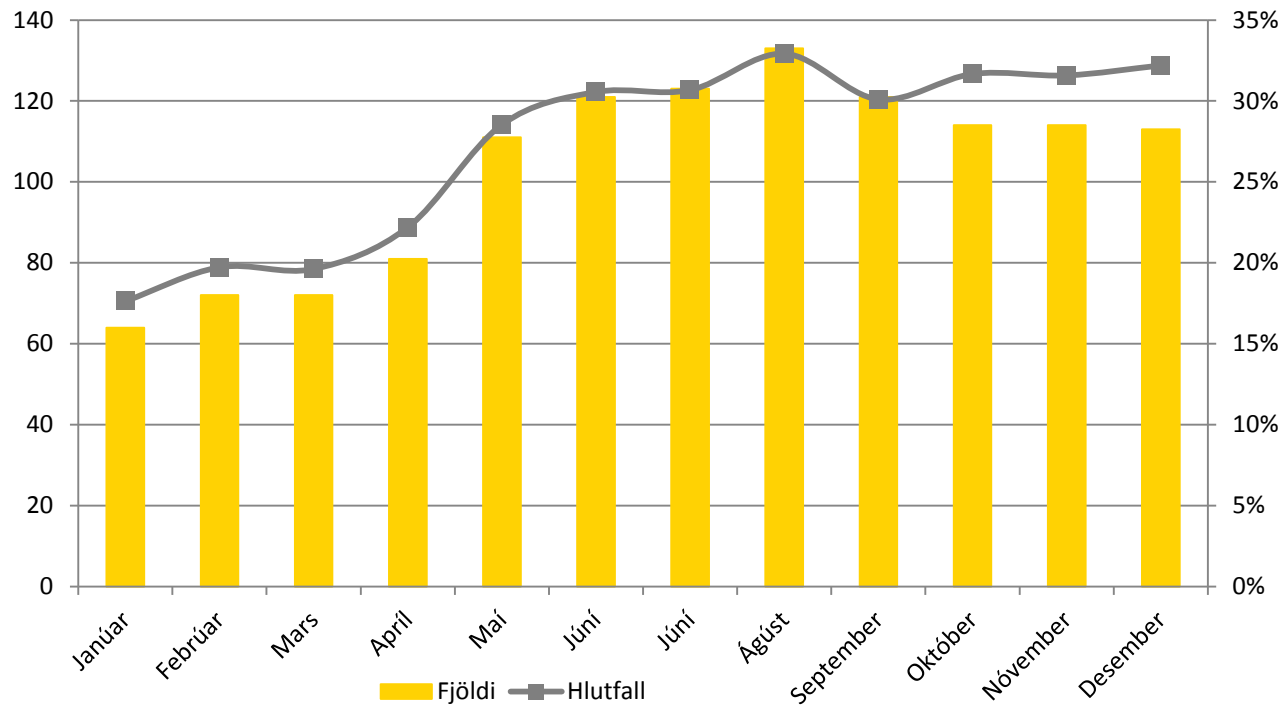
- ❖ Við kaup á bílum verði hugað að orkunotkun (g CO₂/km) þeirra, hlutfall bíla í orkunýtingarflokkum A, B og C verði aukið.
- ❖ Fyrirtækisbílar sem notaðir eru í innanbæjarakstri verða á ónegldum hjólbörðum.
- ❖ Starfsmenn fá fræðslu um vistakstur



Samgöngustefna Mannvits – áhrif



- ❖ Um **44%** starfsmanna kusu að ferðast **ekki einir í bíl** í og úr vinnu og fá þess í stað greiddan samgöngustyrk í lengri eða skemmri tíma árið 2012.
- ❖ Hlutfallið var nokkuð stöðugt um 30% fyrstu 4 árin sem stefnunni var fylgt eftir.



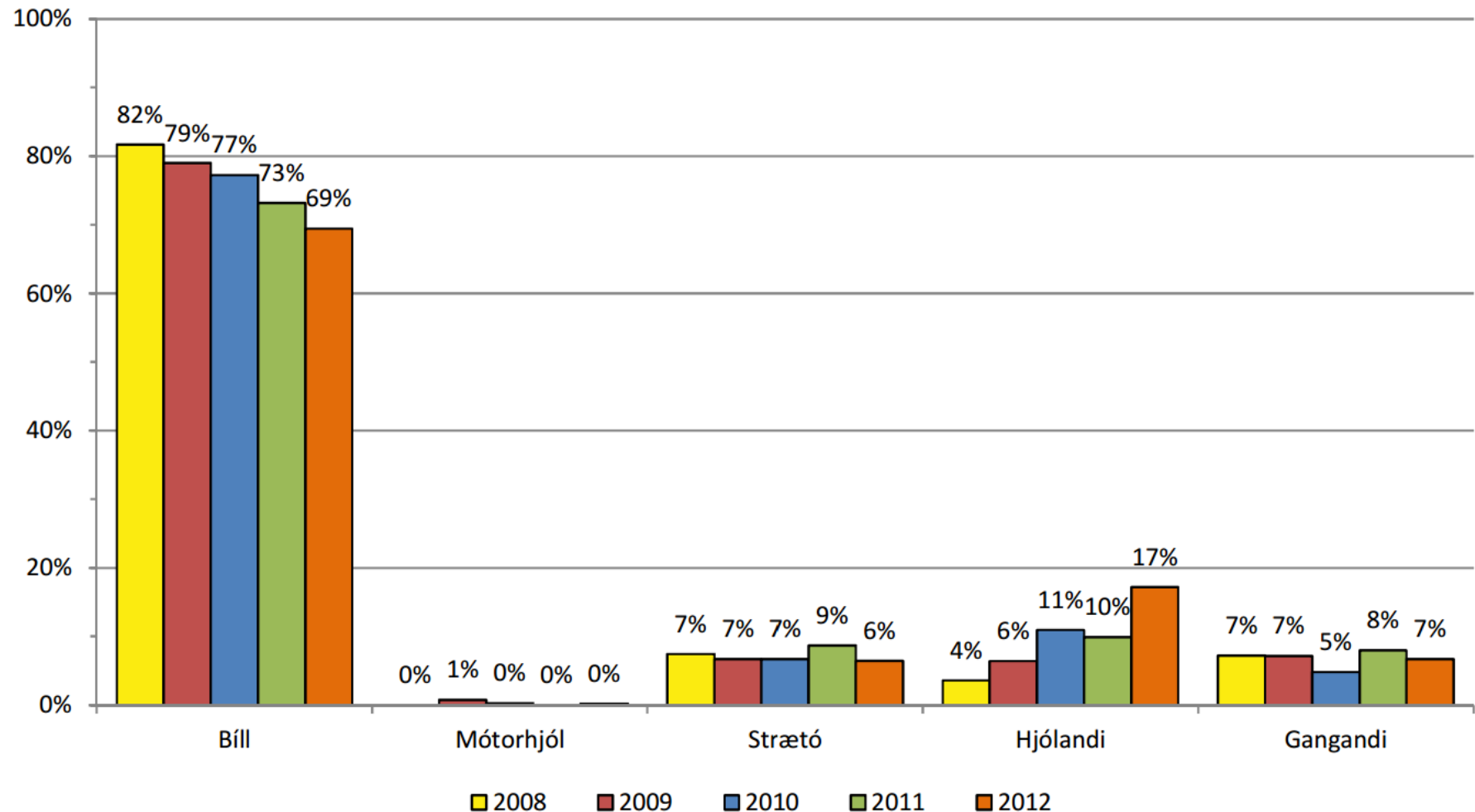
Ár	Fjöldi	Hlutfall
2010	102	35%
2011	97	27%
2012	164	44%



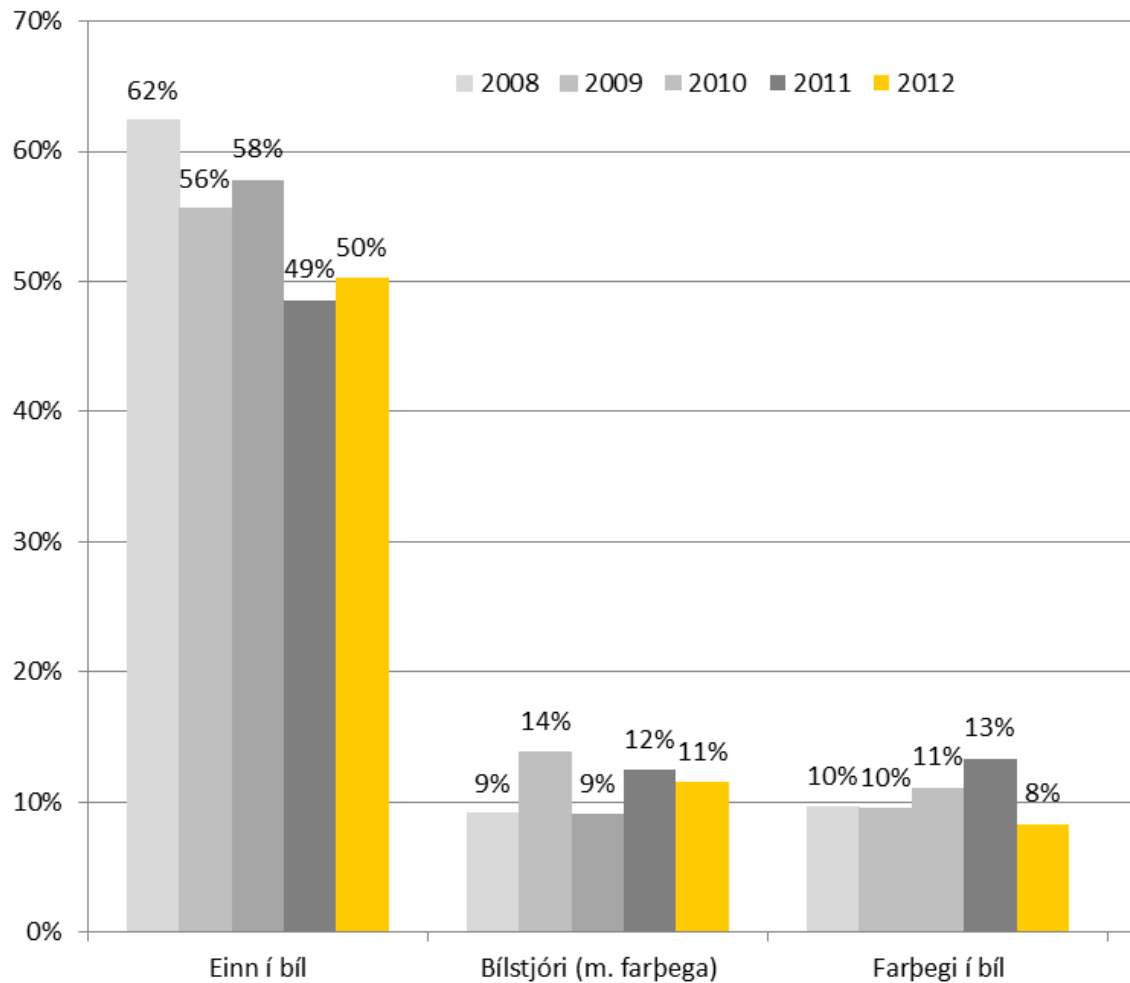
Samgöngustefna Mannvits - breytingar



Hvernig ferðast starfsfólk Mannvits til vinnu?



Samgöngustefna Mannvits - breytingar



❖ 62% starfsmanna einir í bíl til vinnu 2008 en 50% árið 2012.

❖ Bílastæðapörf fyrirtækisins

❖ 2008 71%

❖ 2010 67%

❖ 2012 61%

❖ Uppbygging hvers bílastæðis kostar **a.m.k.** 300 þús. til 3 m.kr. (þá er ótalin lóðar- og rekstrarkostnaður)

❖ Bílaeign starfsmanna fer minnkandi, er minni en almennt hjá íbúum hbsv.

Samgöngustefna fyrirtækja - heilsa



- ❖ Áætlað er að hjólreiðar skili sparnaði í heilbrigðiskerfi og vinnutapi. Auk þess að fækka fjarvistardögum frá vinnu þá lengist ævi íbúa og tíðni langvarandi sjúkdóma minnkar [Kaupmannahöfn, 2007].
- ❖ Hollensk rannsókn sýndi að „regular cyclists“ tóku 7,4 veikindadaga á ári en „non-cyclists“ tóku 8,7 [Hendriksen et al, 2010].

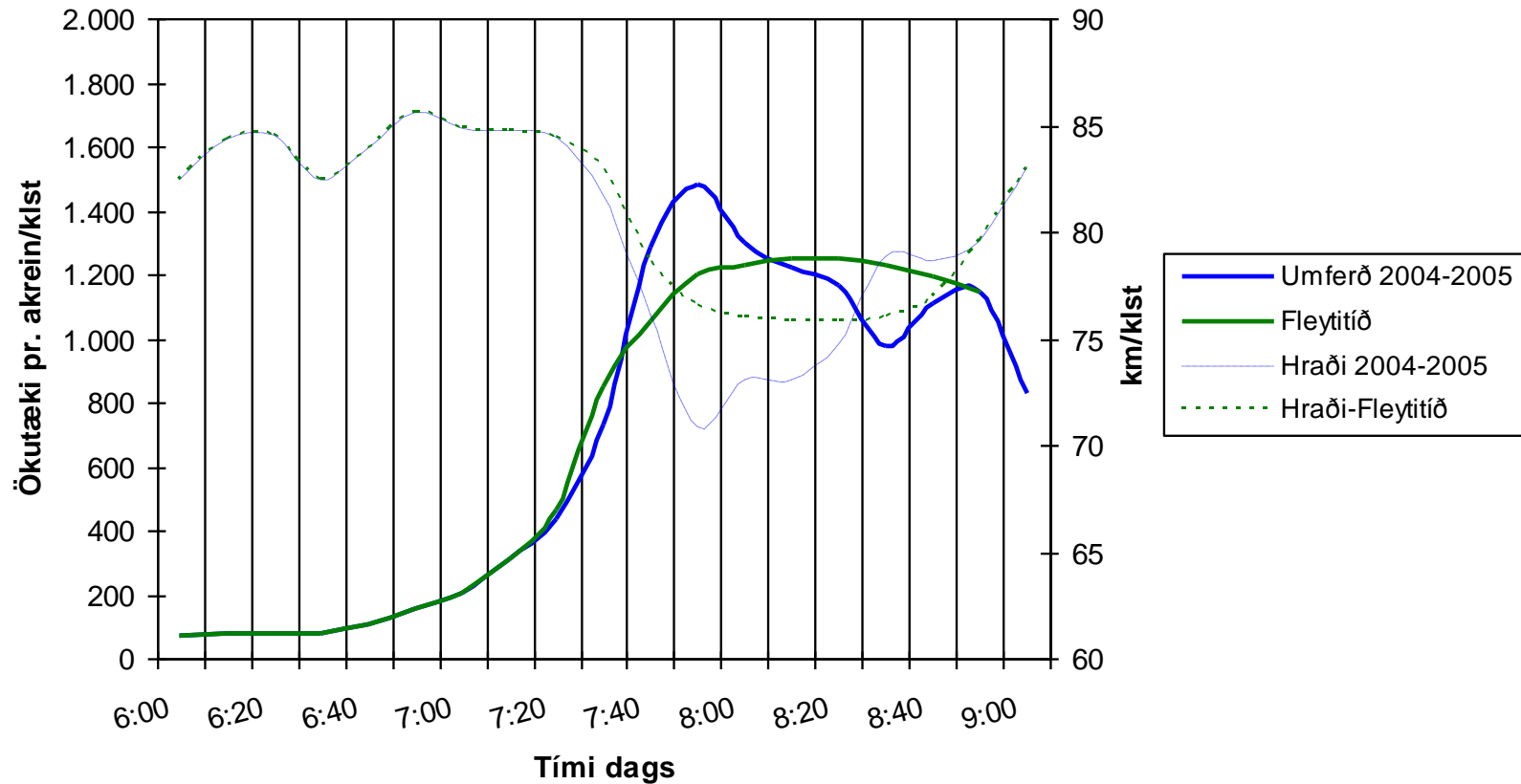


- ❖ Einfalt dæmi fyrir höfuðborgarsvæðið úr reiknivél WHO:
(10% starfandi einstaklinga hjóla til vinnu 6 mánuði á ári)
 - ❖ Lífslíkur þeirra sem hjóla aukast verulega. Á hverju ári koma heilsufarsáhrifin í veg fyrir **5,24** dauðsföll á höfuðborgarsvæðinu.
 - ❖ Á 10 árum er áætlaður heilsufarsávinningur alls um **10,3 ma. kr** á núvirði, að meðaltali um **1 ma. kr. á ári**.*

*Standard value of statistical life 1,5 millj. EUR and 5% discount rate for future benefits.

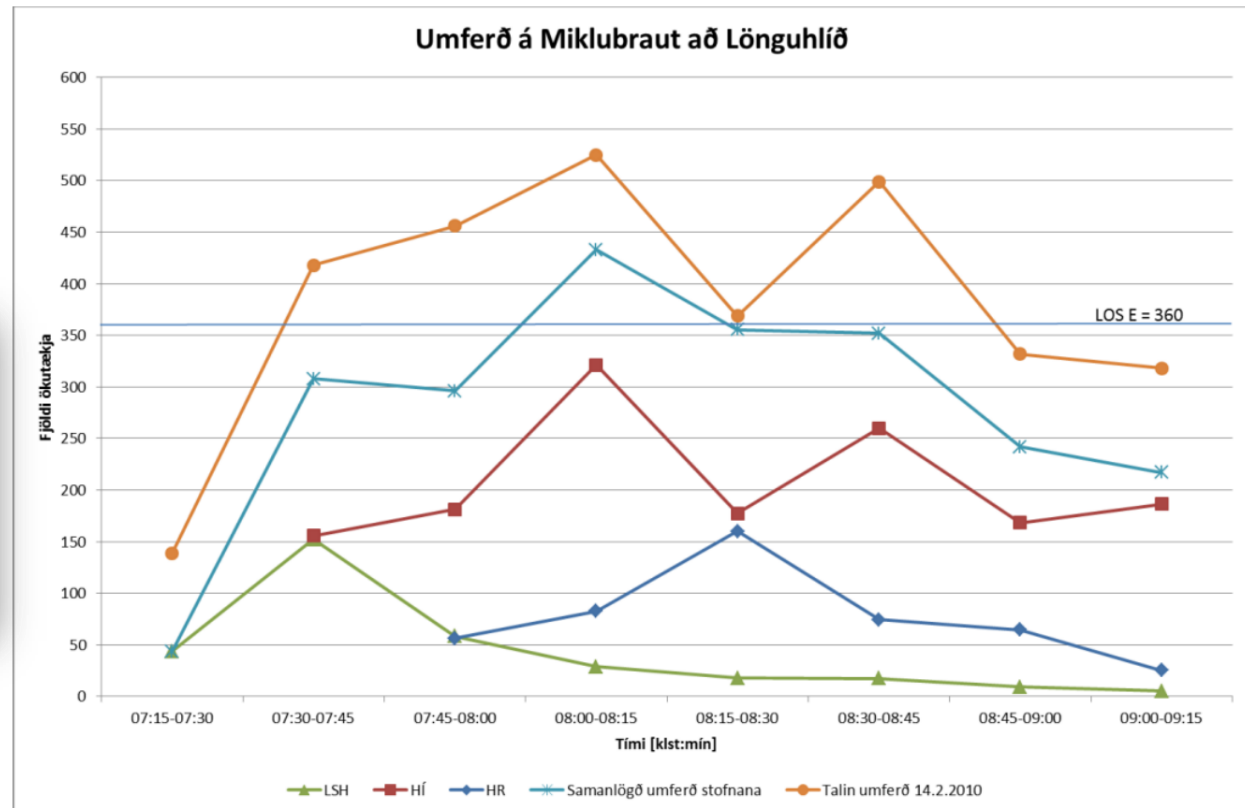
Álagstoppur - fleytitið

Ártúnsbrekka - Annatími árdegis - Vestur



Háskólinn í Reykjavík – fleytitið

- ❖ Umhverfis- og samgöngustefna HR mótuð við flutning skólans í Vatnsmýri: *Stundaskrá HR (upphaf fyrstu kennslustunda dagsins) verði aðlöguð að álagstoppum í umferð í nágrenninu í samráði við Reykjavíkurborg og stóra vinnustaði í nágrenninu.*



Mynd 5.1 Áætlað umferðarmagn að hverri stofnun borið saman við talda umferð.

Samgöngustefna fyrirtækja

- ❖ Erlend reynsla skv. breskri samantektarrannsókn (2005):
 - ❖ Samgöngustefnur fyrirtækja minnka notkun einkabíla í ferðum til/frá vinnu að jafnaði um 15-20%.
 - ❖ Samdráttur getur orðið 20-25% með áætlunum sem innihalda bæði bílastæðastjórnun og niðurgreiðslu á almenningssamgöngum en 5-15% annars.
- ❖ Innlend dæmi sýna að samgöngustefna fyrirtækja skiptir máli og opinber stefnumótun er í takt.
- ❖ Virk samgöngustefna fyrir:
 - ❖ Efnahag fyrirtækja, einstaklinga og hins opinbera
 - ❖ Umhverfi
 - ❖ Heilsu
 - ❖ Mannlíf