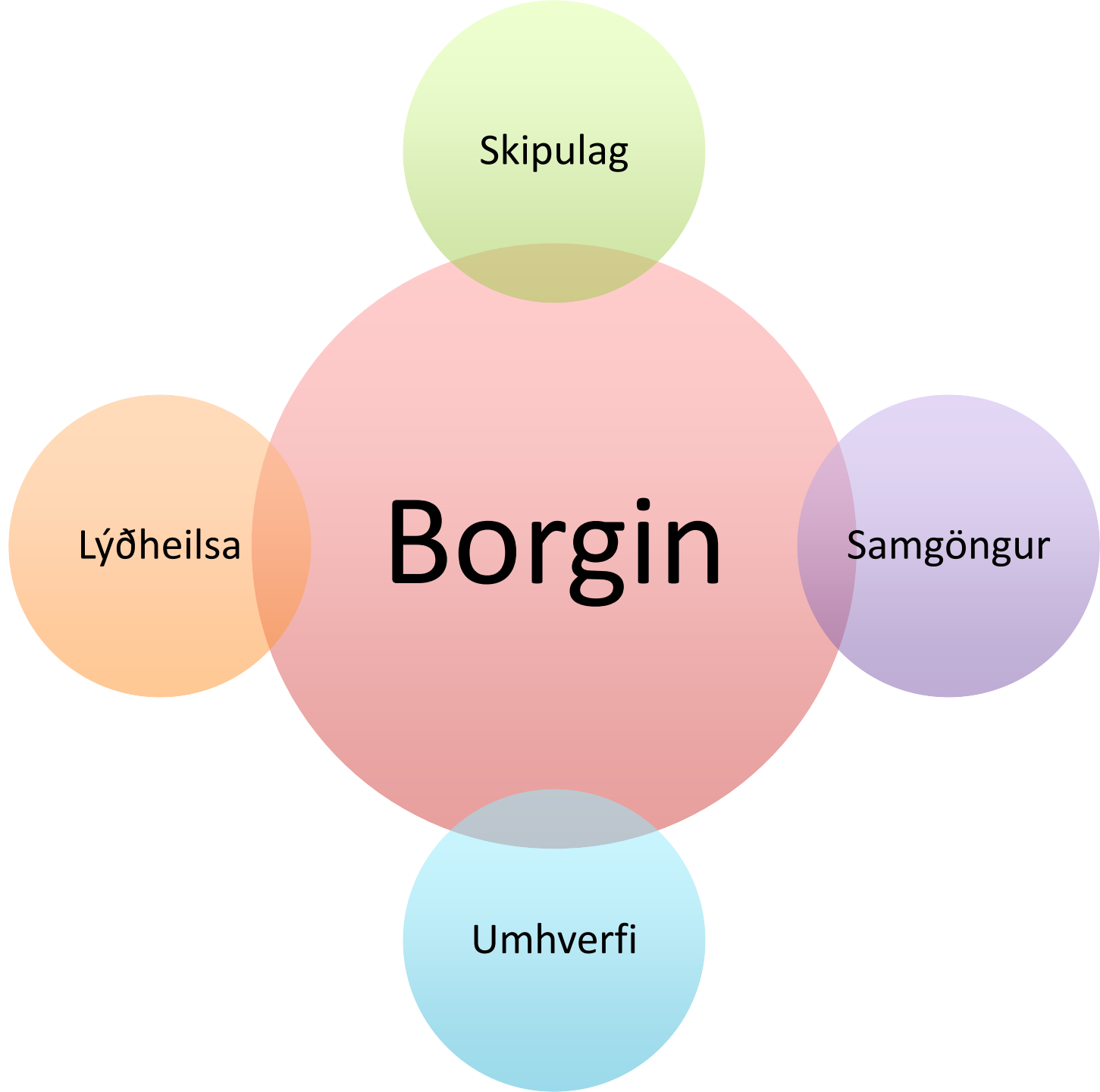




Borg fyrir fólk

Kristín Soffía Jónsdóttir

Fulltrúi í Umhverfis- og skipulagsráði



Skipulag

Lýðheilsa

Borgin

Samgöngur

Umhverfi







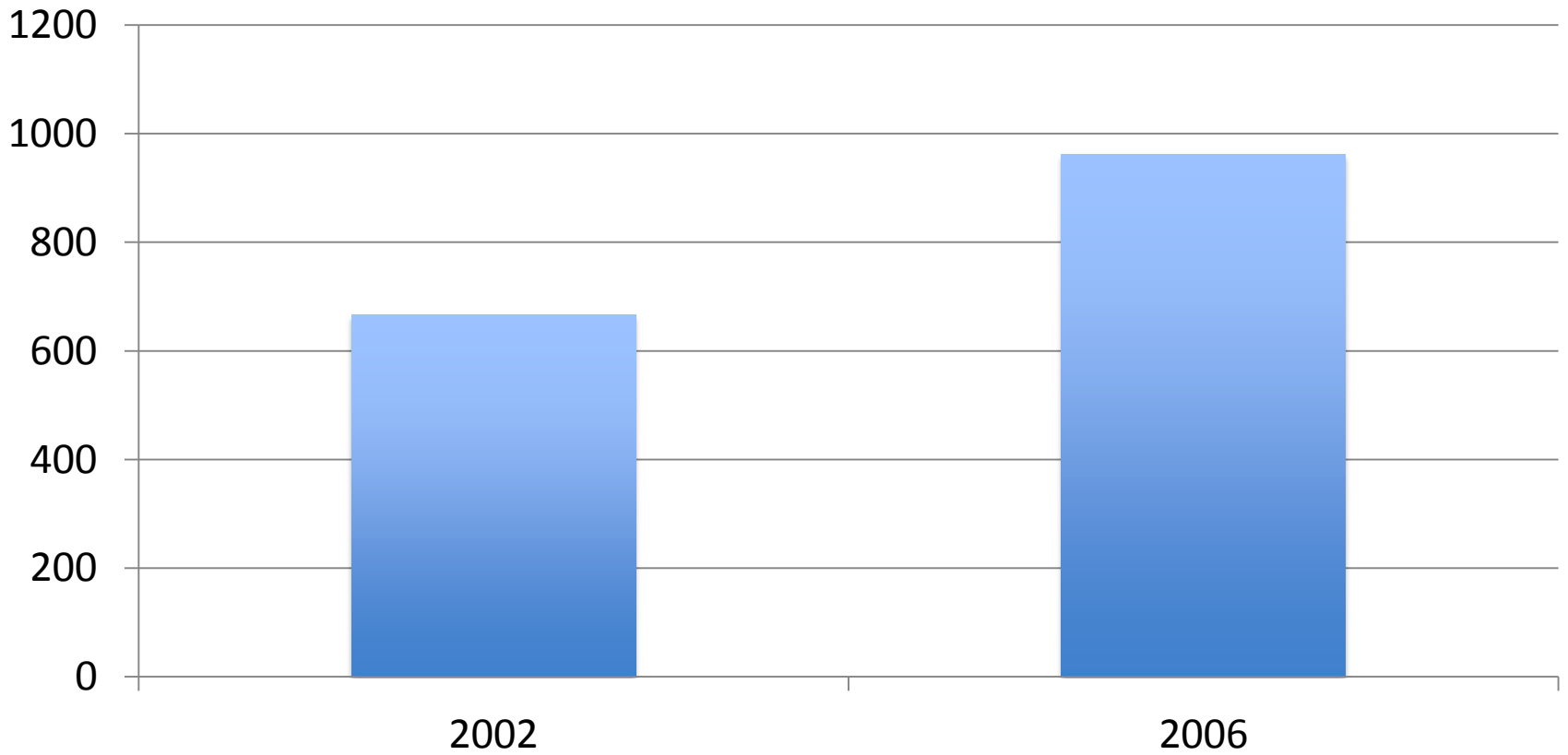
10ft



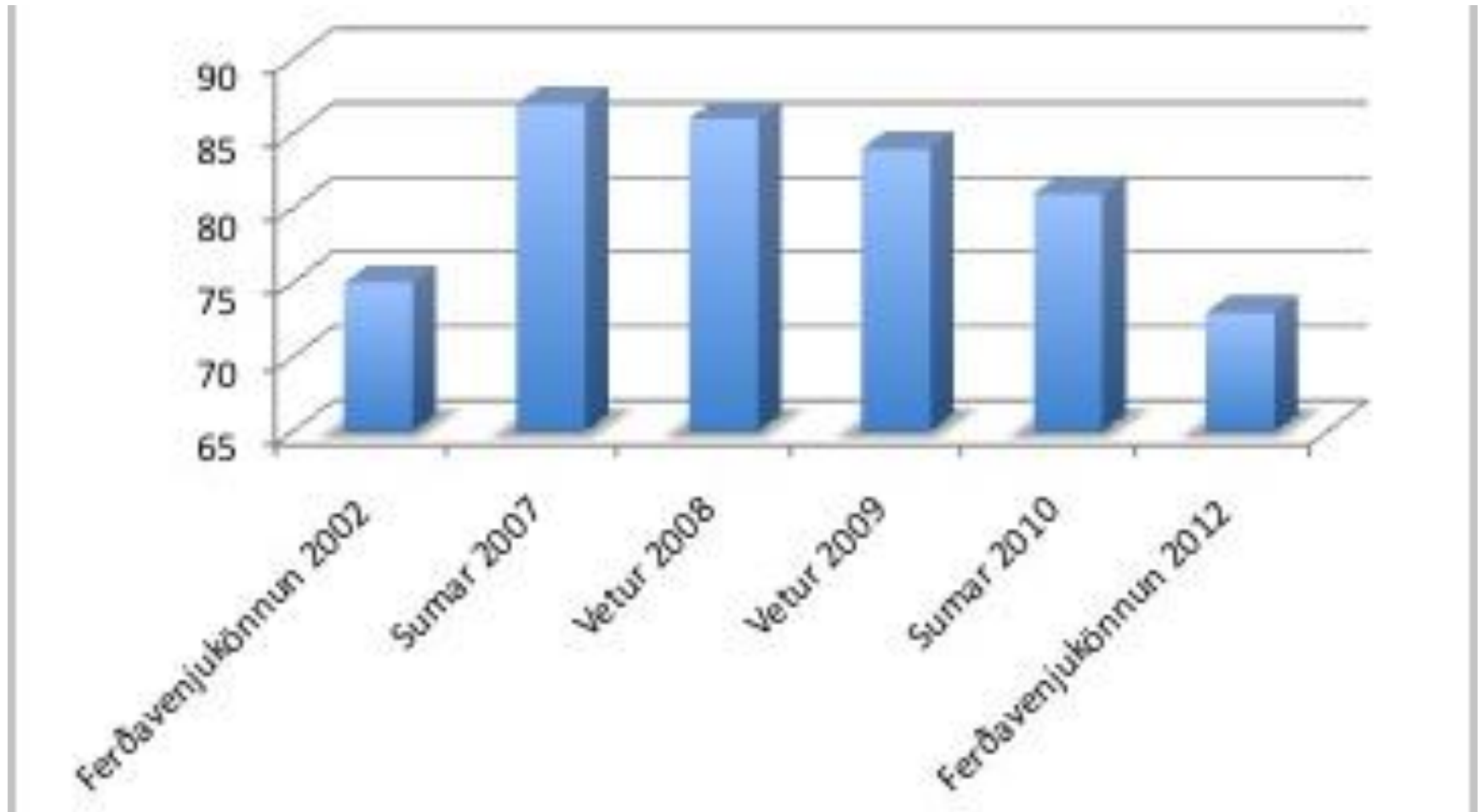
100 m
400 ft

otist ekki sem heimild til gráfar

Bílar per 1000 íbúa



Bílotkun



Aðförin að einkabílnum

Undanfarið hefur mikið borið á hatursmönnum einkabílsins, þeir heimitað að dregið verði úr notkun einkabíla og fólk jafnvel skikkað til að nota aðra og óvinsælli ferðamáta á borð við strætisvagna eða reiðhjól. Að mér



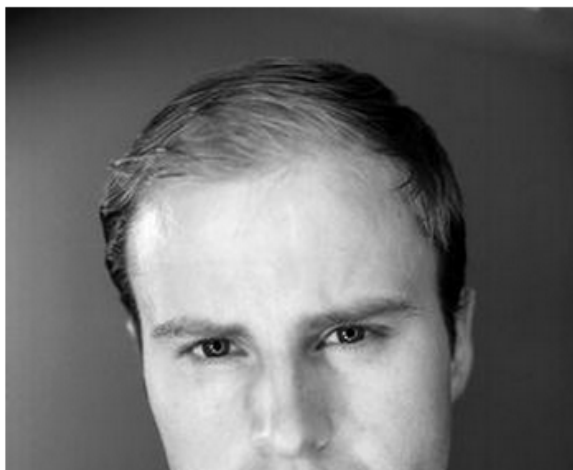
"Ópolandi ofbeldi gegn fjölskyldubílnum"

vísir Innlent | 23. febrúar 2013

Aðför borgaryfirvalda að Laugaveginum

FRÉTTABLAÐIÐ Skoðun | 28. mars 2012 06:00

Líkar þetta 177



Björn Jón Bragason skrifar

Hinn 7. mars síðastiðinn voru borgarstjóra afhentir listar með nöfnum 48 eigenda rótgróinna verslana og verslunarhúsnæðis við Laugavegin í Reykjavík sem mótmæla öllum frekari áformum borgaryfirvalda um lokun götunnar fyrir bílaumferð. Undanfarin ár hafa verið gerðar tilraunir til að loka Laugavegi fyrir bílaumferð, en mjög hefur dregið úr verslun þá daga sem götunni er lokað. Flestir viðskiptavinir verslana á þessu svæði koma líka gagngert til að versla í tilteknum húsum. Ef aðgangur að verslunum og algerri hafur þá

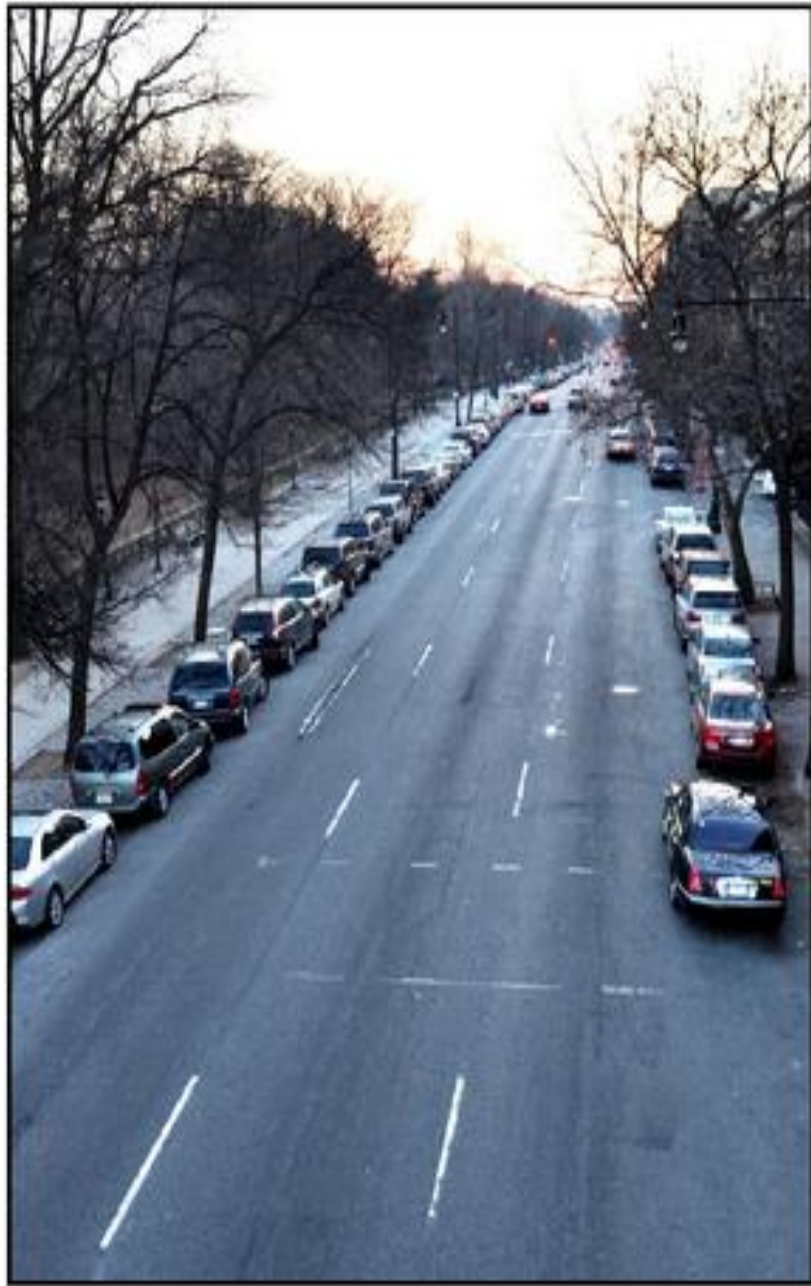


Dillon

BRYNJA

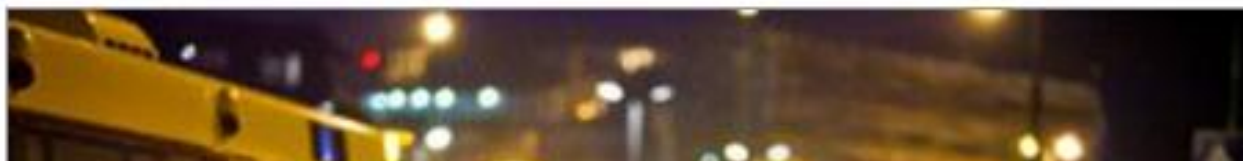
TL 0721





Innlent | mbl | 21.1.2013 | 16:03 | Uppfært 19:29

10 milljón farþegar hjá Strætó



Sá áfangi náðist hjá Strætó árs að ferja yfir 10 milljón

árinu. Árið 2012 er því hið

Strætó frá upphafi. Þetta

farþegatalningar hjá Strætó



Viðskipti | mbl | 8.3.2013 | 16:22 | Uppfært 21:17

Jákvæð afkoma Strætó á síðasta ári

Rekstrarafkoma Strætó var jákvæð á

28.2.2013

15.000 manns hafa náð í Strætó "appið"

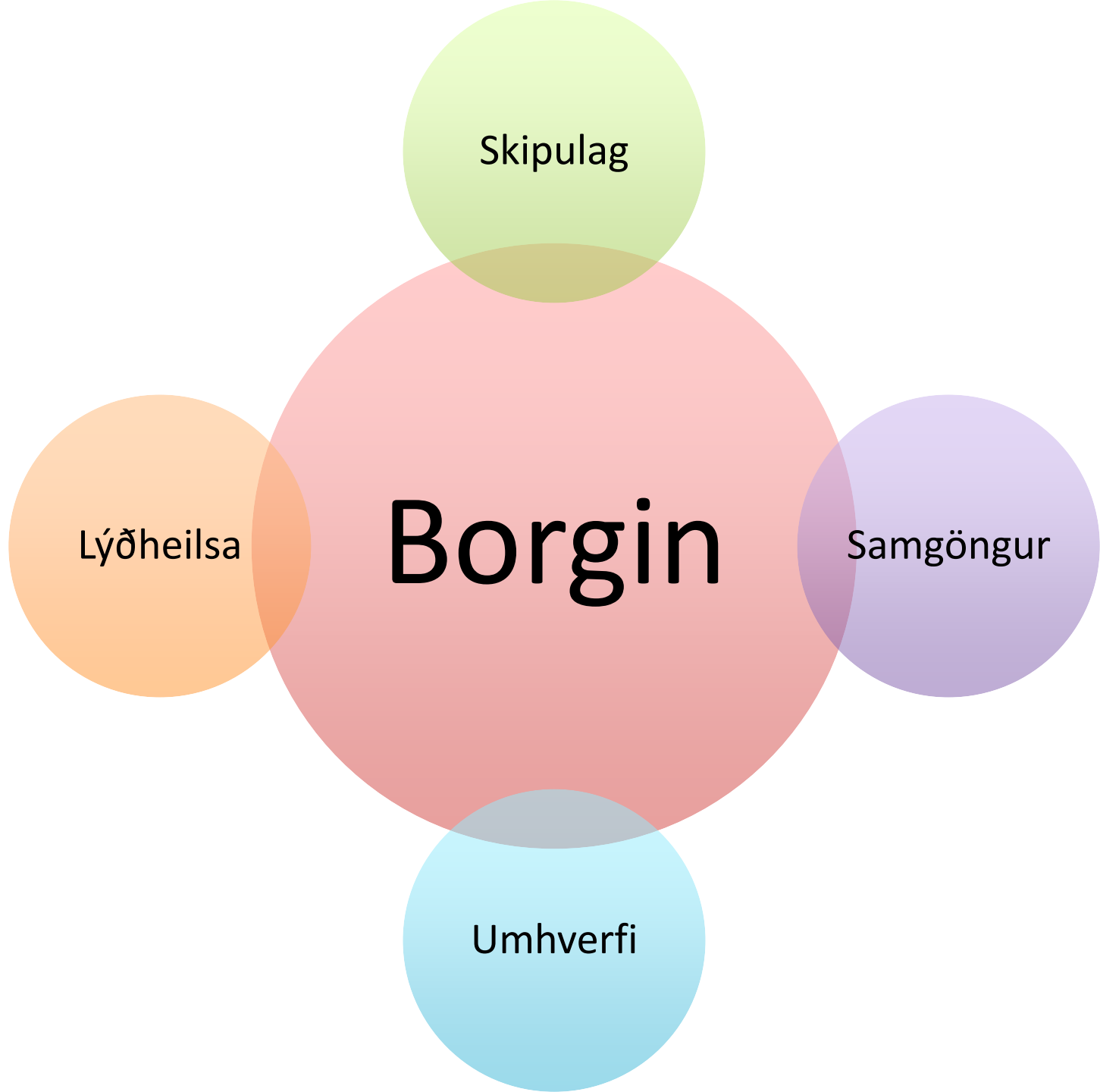
Strætó "appið" hefur greinilega slegið rækilega í gegn, því á þeim þremur mánuðum sem það hefur verið á markaðinum hafa 15.000 manns náð í "appið". "Appið" var hannað til að auðvelda farþegum Strætó að komast leiðar sinnar, finna bestu og stystu leiðina á áfangastað og sjá staðsetningu vagna í rauntíma. Einnig er hægt að leita eftir brottförum vagna frá ákveðnum biðstöðvum í rauntíma og margt fleira.



mbl.is/Hjörtur

umtalsvert á síðasta ári í tengslum við verkefni um eflda





Skipulag

Lýðheilsa

Borgin

Samgöngur

Umhverfi